



Observatoire régional
déchets économie circulaire
Auvergne-Rhône-Alpes

L'essentiel pour la saisie sur SINOE® des données des EPCI exerçant la compétence collecte des déchets

Enquête Collectivités

Janvier 2024

Avec le soutien de



La Région
Auvergne-Rhône-Alpes



Opérateur technique



**Auvergne
Rhône-Alpes**
Énergie Environnement

Sommaire

1	Connexion à SINOE®	3
2	Onglet identité	4
2.1	Relire les données administratives et contacts.....	4
2.2	Relire et actualiser le bloc agréments et labels	6
2.3	Actualiser le bloc campagne de caractérisation des déchets et information sur le PLPDMA ...	7
2.4	Actualiser le bloc financement, emploi et prévention (gestion de proximité des biodéchets).	8
2.5	Vérifier que les adhérents sont toujours corrects	9
3	Onglet compétence et service.....	10
3.1	Vérifier que l'organisation de l'exercice des compétences est à jour	10
3.2	Saisie des quantités de déchets collectés par collecte OMR et collectes sélectives	10
3.3	Saisie des quantités de déchets collectés en déchèterie.....	12

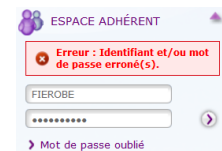
1 Connexion à SINOE®

Aller à l'adresse : <https://www.sinoe.org>

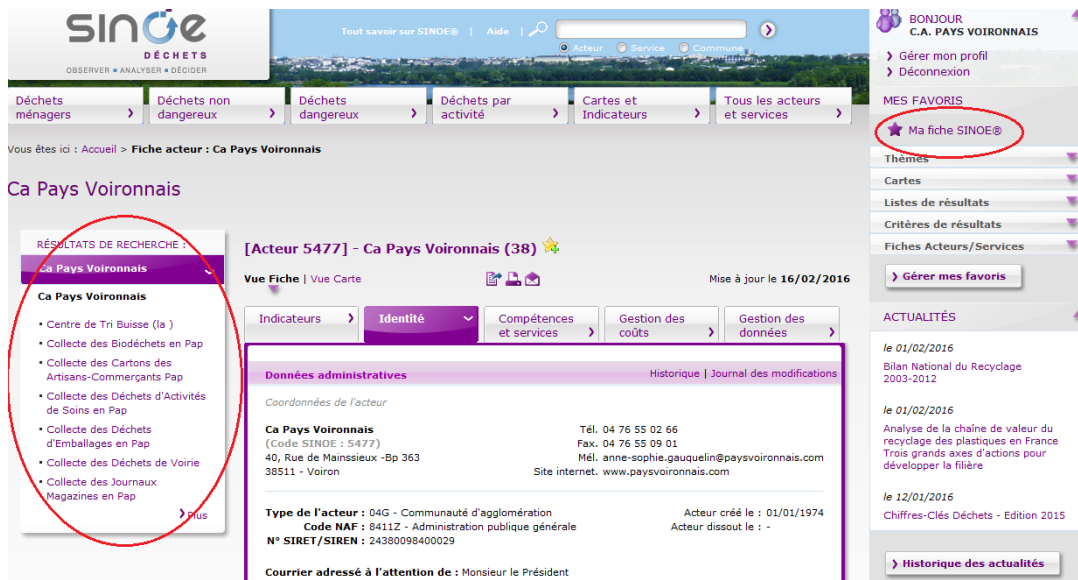
Connecter vous en haut à droite avec vos codes d'accès :



Si vous avez perdu vos codes ou s'ils ne sont plus actifs : envoyer un mail à contact@ordec-auvergne-rhone-alpes.fr



Une fois connecté, vous arrivez sur votre fiche acteur, la fiche de la collectivité. Vous pouvez à tout moment revenir à cette fiche en cliquant sur **Ma Fiche SINOE** en haut à droite. Vous avez sur la gauche les services sous votre maîtrise d'ouvrage (Collectes, déchèteries, installations de traitement).



2 Onglet identité

Pour démarrer l'actualisation des données dans SINOE, il y a des informations à relire et éventuellement à mettre à jour sur l'onglet **identité** de votre fiche SINOE (Fiche acteur de votre collectivité).

2.1 Relire les données administratives et contacts

Vérifier que vous êtes bien sur la fiche acteur de votre territoire. Ensuite déplier le bloc **Données administratives** en cliquant sur **Plus**, puis s'il y a des informations à modifier, cliquer sur **Modifier**.

The screenshot displays the SINOE interface for the entity "[Acteur 5477] - Communauté d'agglomération du Pays Voironnais (38)". The "Identité" tab is selected, and the "Données administratives" section is expanded. The "Plus" button is circled in red.

[Acteur 5477] - Communauté d'agglomération du Pays Voironnais (38)

Vue Fiche Mise à jour le **16/01/2024**

Indicateurs > **Identité** > Compétences et services > Gestion des coûts > Gestion des données >

Données administratives Historique | Journal des modifications

Coordonnées de l'acteur

Pays Voironnais (CAPV)
(Code SINOE : 5477)
40, Rue de Mainssieux
Immeuble le Quartz
38511 - Voiron

Tél. 0800508892
Fax.
Mél. numero.vert@paysvoironnais.com
Mél Service Env.
Site internet. www.paysvoironnais.com

Plus

Contacts Journal des modifications

[Acteur 5477] - Communauté d'agglomération du Pays Voironnais (38) ⭐

Vue Fiche

Mise à jour le 16/01/2024

- Indicateurs
- Identité**
- Compétences et services
- Gestion des coûts
- Gestion des données

Données administratives

Historique | Journal des modifications

Coordonnées de l'acteur

Pays Voironnais (CAPV)

(Code SINOE : 5477)
40, Rue de Mainsieux
Immeuble le Quartz
38511 - Voiron

Tél. :
Fax :
Mél. numero.vert@paysvoironnais.com
Mél Service Env.
Site internet. www.paysvoironnais.com

Type de l'acteur : 04G - Communauté d'agglomération
Code NAF : 8411Z - Administration publique générale
N° SIRET/SIREN : 24380098400029

Acteur créé le : 01/01/1974
Acteur dissout le : -

Courrier adressé à l'attention de : Monsieur le Président

Commentaire :

Modifier

Réduire

Contacts

Journal des modifications

Liste des contacts.

En application du Règlement Général sur la Protection des Données (RGPD), contactez la Cellule Support SINOE (admin.sinoe@ademe.fr) pour demander l'effacement de vos données personnelles du Système Informatique SINOE Déchets

Nombre de contacts : 6

Nom	Fonction	Commentaire	Rôles	Tél.	Mél.
Madame	Non précisée	Comptable	Référent matrice des coûts, Référent enquête collecte, Référent enquête ITOM, Abonné newsletter matrice		
Madame	Directeur / Directrice	Directrice service déchets	Référent matrice des coûts, Abonné newsletter matrice		
Monsieur	Président(e)		Elu référent ZDZG		
Monsieur	Vice-	Gestion des			

2.2 Relire et actualiser le bloc agréments et labels

L'ADEME demande des informations sur les REP suivantes (tableau sous l'image) à actualiser dans le **bloc agréments et labels sur l'onglet identité**.

Agréments et labels Historique

Agréments délivrés par les Eco-organismes. Labels Qualiplus et Qualitri pour la collecte des déchets.

Nombre d'agréments : 15

Autorisations administratives

Code agrément	Agrément	Date de début	Date de fin	Accepté	Délivré par	Départements	Commentaire
01L	Agrément pour la collecte des pneumatiques usagés	02/01/2013	-	✓	ALIAPUR		

Normalisation

Code agrément	Agrément	Date de début	Date de fin	Accepté	Délivré par	Départements	Commentaire
04B	ISO 14001	-	-	✗			
04C	ISO 9001	-	-	✗			

Agréments délivrés par des organismes agréés

Code agrément	Agrément	Date de début	Date de fin	Accepté	Délivré par	Départements	Commentaire
06A2	Agrément Adelphe	-	-	✗			
06A3	Agrément CITEO	01/01/2018	-	✓	Citeo		
06C1	Agrément Ecologic pour les DEEE	01/01/2007	-	✓			
06C2	Agrément Ecosystème pour les DEEE	-	-	✗			
06C3	Agrément ERP pour les DEEE	-	-	✗			
06C4	Agrément Récylum pour les DEEE	01/01/2007	-	✓			
06C5	Agrément COREPILE	-	-	✓	COREPILE		
06D	Agrément EcoTLC (textile, linge, chaussure)	01/09/2011	-	✓			
06E	Agrément EcoDDS (Déchets Diffus Spécifiques ménagers)	-	-	✓	EcoDDS		
06F	Agrément Eco-Mobilier	-	-	✓	Eco-		

ABJ – Bricolage et Jardin
ASL – Articles de sport et de loisirs
BPS – Bateaux de plaisance ou de sport
DISP-MED – Dispositifs médicaux perforants des patients en auto-traitement
EA – Eléments d'ameublement
EEE – Equipements électriques et électroniques (Ménagers)
EEE – Equipements électriques et électroniques (Professionnels)
EMBM – Emballages ménagers
JOUETS

LUBRIFIANTS
MNU – Médicaments non utilisés
PA – Piles et accumulateurs portables
PAP – Papiers graphiques
PCHIM – Produits chimiques
PNEU – Pneumatiques (Métropole)
PNEU – Pneumatiques (Outre-Mer)
TABAC – Produits du tabac
TLC – Textiles d’habillement, linge de maison et chaussure

2.3 Actualiser le bloc campagne de caractérisation des déchets et information sur le PLPDMA

Le bloc **Caractérisation des déchets, planifications, PLPDMA** est aussi à actualiser.

Caractérisation des déchets, planifications, PLPDMA...
Journal des modifications

Zone plan de la collectivité, Caractérisation des déchets, Programme local de prévention DMA (PLPDMA selon le décret n° 2015-662 du 10 juin 2015)

Zone plan de la collectivité

Agenda 21 ? : Oui
 Plan climat territorial ? : Oui
 SCOT ? : Oui

Caractérisation des déchets

Votre collectivité a-t-elle réalisé une campagne de caractérisation de ses déchets sur :

les Ordures Ménagères Résiduelles : Oui
 Si oui, en quelle année ? : 2022
 les Collectes Séparées : Oui
 Si oui, en quelle année ? : 2022
 en Déchèterie : Oui
 Si oui, en quelle année ? : 2021
 Commentaire : Sur les OMR, en régie. Sur les RSHV, par prestataire centre de tri. Sur les déchèteries, uniquement sur encombrants, dans le cadre d'une étude.

Programme local de prévention DMA (PLPDMA selon le décret n° 2015-662 du 10 juin 2015)

Engagement dans un programme local de prévention DMA ? : Oui
 Date de démarrage du programme DMA : 2019
 La collectivité est elle porteuse d'un programme ? : Oui
 La collectivité est-elle engagée via une structure porteuse ? : Non
 Autres programmes de prévention : CODEC
 Lien vers le PLPDMA : https://www.paysvoironnais.com/documents/Images/les_services/DECHETS/Programme_Local_Reduction_Dejets_2019_2024.pdf

➤ Modifier

➤ Réduire

2.4 Actualiser le bloc financement, emploi et prévention (gestion de proximité des biodéchets)

Le bloc **Emploi, communication, prévention et financement** est essentiel pour le suivi des actions de gestion de proximité des biodéchets et des actions de prévention mises en place.

Aller en bas du bloc et cliquer sur **modifier** pour arriver sur l'interface de saisie

Emploi, communication, prévention et financement (2022) Journal des modifications

Emploi, Financement, Extension des consignes de tri des plastiques, Limites du service public, Actions de prévention, Population DGF, Refus de tri, Tarif de TGAP

Année :

Emploi

Emploi au service des déchets (hors déchèteries)
Nombre d'agents de la collectivité (en ETP) : 90

Emploi (précisions)
Nb d'ambassadeurs du tri : 4

Financement

Financement du service de gestion des déchets

TEOM : Oui
Redevance spéciale : Oui
Commentaire sur le financement : Pour la RS 2022 seule 698 926 € + Redevance camping 23 100 €
Montant de la TEOM (en euro HT) : 11465486
Montant de la REOM (en euro HT) :
Montant des redevances spéciales (en euro HT) : 722026
Montant issu du budget général (en euro HT) :
Contrib. des collectivités adhérentes (en euro HT) :

Extension des consignes de tri des plastiques

Collectivité en extension des consignes de tri (au moins 50% de sa population) ? : Oui
Si oui : depuis quand (AAAA) ? : 2020
Pourcentage du territoire couvert ? : 100

Limites du service public

Votre réglementation de collecte précise-t-elle les limites de prise en charge des déchets assimilés ? : Oui
Limite (en litres/semaine) pour les autres déchets (OMR, collecte séparée, ...) : 5000

Actions de prévention

Compostage domestique individuel

Existence d'opérations de compostage domestique ? : Oui
Nombre de personnes sensibilisées au compostage dans l'année : 445
Année de démarrage du programme : 2006
Nombre de composteurs distribués dans l'année : 467

Tonnage des refus de tri orienté vers le stockage en ISDND :
Tonnage des refus de tri orienté vers la fabrication de CSR :
Tonnage des refus de tri orienté vers une autre destination :

Tarif de TGAP

Tarif de TGAP auquel est soumis votre installation de traitement majoritaire des OMR (en €/tonne) : 11

Puis dans l'interface de saisie, vérifier que l'année est bien 2023. Vous avez la possibilité de dupliquer les données de l'année précédentes.

ENREGISTRER RÉGULIÈREMENT

[Communauté d'agglomération du Pays Voironnais] - [Emploi, communication, prévention et financement] (Modification)

Cliquer sur les titres des blocs pour afficher les formulaires de modification des données.

[Retour à la consultation](#)
 Année : 2023 [Appliquer](#)
 Ajout de l'année : [Ajouter](#) [Dupliquer](#)
[Enregistrer](#)
 Année : 2023

Emploi
Emploi au service des déchets (hors déchèteries)
 Nombre d'agents de la collectivité (en ETP) : ?
 Nombre d'agents du/des prestataires (en ETP) : ?
Emploi (précisions)
 Nb d'ambassadeurs du tri : ?

Financement
Financement du service de gestion des déchets
 TEOM
 TEOM incitative
 Si TEOM incitative : Année de mise en oeuvre :

2.5 Vérifier que les adhérents sont toujours corrects

Attention SINOE® n'a pas actualisé ses périmètres communaux depuis un moment. Les communes fusionnées sont indiquées par une étoile *

Adhérents Historique | Journal des modifications

Communes ou structures intercommunales adhérentes. La population est calculée avec la liste courante des adhérents et la dernière population annuelle disponible.

Attention : les acteurs et/ou communes adhérents ne correspondent pas nécessairement aux communes desservies qui sont, elles, renseignées au niveau de chaque service de collecte et/ou déchèterie. Une commune ne sera comptée qu'une fois même si elle adhère à plusieurs acteurs.

Population adhérente de la collectivité : 95 418 (33 communes)
 Population adhérente pour la collecte : 95 418 (33 communes)
 Population adhérente pour le traitement : 95 418 (33 communes)
 Année de référence de la population communale : 2023

Acteurs adhérents

Aucune donnée à afficher

Communes adhérentes

Dept	Commune	Date début	Date fin	Population	Commentaire
38	Billieu	01/01/2000	-	1 611	
38	Charancieu	01/01/2000	-	774	Convention d'accès à la déchèterie des Abrets signée entre le syclum du Guiers et la CAP Voironnais. 2022: accès à l'ensemble des dechêt du syclum
38	Charavines	01/01/2000	-	2 041	
38	Charnécles	01/01/1981	-	1 403	
38	Chirens	01/01/1981	-	2 605	
38	Coublevie	01/01/1981	-	5 621	
38	La Buisse	01/01/1981	-	3 590	
38	La Murette	01/01/1981	-	1 845	
38	Le Pin*	01/01/2000	-	1 264	Commune déléguée de Villages du Lac de Paladru
38	Massieu	01/01/2000	-	733	

3 Onglet compétence et service

Cet onglet est l'onglet où les données **de tonnages collectés** sont à saisir. C'est un **onglet essentiel pour l'actualisation des données dans SINOE**.

3.1 Vérifier que l'organisation de l'exercice des compétences est à jour

Si l'exercice des compétences n'est pas à jour ou que vous avez un doute, n'hésitez pas à contacter l'observatoire pour vous aider au bon remplissage de ces informations.

Indicateurs > Identité > **Compétences et services** > Gestion des coûts > Gestion des données >

Compétences déchet Historique | Journal des modifications

Compétences exercées, déléguées ou reçues sur les déchets

Compétences exercées : Collecte OMR, Collecte sélective, Déchèterie

Compétences exercées

Code	Compétence	Date début	Date fin	Commentaire
01A	Collecte OMR	01/01/1998	-	OM La Charce, Pommerol (CC baronnies - 57708) collectées par CC Diois
01B	Collecte sélective	02/12/1994	-	Emb+ JM La Charce, Pommerol (CC baronnies - 57708) collectées par CC Diois mais pas le verre
01C	Déchèterie	02/12/1994	-	5 déchèteries, Convention avec CC baronnies pour accès à la déchèterie de la Motte-chalancon pour Pommerol Cornillon Cornillac, La Charce, St May

Compétences reçues

Aucune donnée à afficher

Compétences déléguées

Code	Compétence	Délégué à	Date début	Date fin	Commentaire
01D	Traitement	SYTRAD Syndicat de traitement des déchets Ardèche Drôme (2732)	01/01/1998	-	SYTRAD

[> Modifier](#)

[> Réduire](#)

3.2 Saisie des quantités de déchets collectés par collecte OMR et collectes sélectives

Dans le bloc de données **Collectes OMR et Collectes sélectives**, vous trouvez la liste des services de collecte sous votre maîtrise d'ouvrage en 2024. S'il y a eu des changements, n'hésitez pas à nous contacter.

Pour saisir les tonnages collectés, cliquer sur **saisie d'enquête**.

Collectes OMR et collectes sélectives Historique

Nombre de collectes OMR : 1
Nombre de collectes sélectives : 5

Résultats de 1 à 6 sur 6 Nb par page : 10

Code	Déchet collecté	Mode de collecte	Origine des déchets	Service de collecte	Exploitant
11.11	Ordures ménagères résiduelles	Apport volontaire		Collecte des Ordures Ménagères Résiduelles en Av (109532)	Communauté de communes du Diois
07.11	Emballages en verre	Apport volontaire		Collecte du Verre en Av (41944)	Communauté de communes du Diois
07.6	Déchets textiles	Apport volontaire		Collecte des Déchets Textiles en Av (117605)	
07.2	Papiers cartons en mélange à trier	Apport volontaire		Collecte des Papiers en Av (41943)	Communauté de communes du Diois
13.5	Déchets amiantés	Apport volontaire		Collecte des déchets amiantés en Av (119164)	Suez Rv Centre Est Valorisation Montelimar (Sita Val'Aura)
11.212	Emballages plastiques - métaux - briques	Apport volontaire		Collecte des Corps Creux en Av (42848)	Communauté de communes du Diois

Résultats de 1 à 6 sur 6 Nb par page : 10

Module d'export

[Créer un service de collecte](#)
[Saisie d'enquête](#)

Une fois que vous êtes dans l'interface de saisie :

1. Vérifier dans « Année » si toutes les collectes que vous exercez sont bien référencées, sont à modifier ou à fermer
2. Aller dans « informations générales » et saisir les informations demandées
3. Aller dans « quantité et destination » pour saisir les tonnages et leur destination (ne pas oublier sous le tableau les refus de tri de la collecte sélective CS)
4. Vérifier bien les dessertes

ENREGISTRER RÉGULIÈREMENT

[Communauté de communes du Diois] - Gérer les collectes

Année Année : 2023

Informations générales Quantités et destinations Dessertes

Ce formulaire va vous permettre de saisir les principales données annuelles concernant les services de collecte de déchets.
 1 - Sélectionner l'année dans la liste déroulante ci-dessous et cliquer sur "Appliquer" pour actualiser les données.
 2 - Vérifier que le tableau présente la liste complète des collectes de la collectivité pour l'année choisie. Si besoin retourner sur la fiche de la collectivité pour ajouter de nouvelles collectes.
 3 - Si la liste des collectes est correcte, renseigner successivement les onglets "Informations générales", "Quantités et destinations" et "Dessertes".
Vous devez "Enregistrer" la saisie des données d'un onglet avant de passer à un autre.

Année de référence : 2023 Appliquer

Déchet collecté	Mode de collecte	Date d'ouverture	Date de fermeture	Service de collecte	Mode de gestion	Exploitant	Modification
11.11 - Ordures ménagères résiduelles	Apport volontaire	01/11/2015	-	Collecte des Ordures Ménagères Résiduelles en Av (109532)	Régie	Communauté de communes du Diois	Modifier Fermer
07.11 - Emballages en verre	Apport volontaire	01/01/1996	-	Collecte du Verre en Av (41944)	Marché de prestation de service	Communauté de communes du Diois	Modifier Fermer
07.6 - Déchets textiles	Apport volontaire	01/01/2020	-	Collecte des Déchets Textiles en Av (117605)	Marché de prestation de service		Modifier Fermer
07.2 - Papiers cartons en mélange à trier	Apport volontaire	01/03/1998	-	Collecte des Papiers en Av (41943)	Régie	Communauté de communes du Diois	Modifier Fermer
13.5 - Déchets amiantés	Apport volontaire	01/01/2022	-	Collecte des déchets amiantés en Av (119164)	Marché de prestation de service	Suez Rv Centre Est Valorisation Montelimar (Sita Val'Aura)	Modifier Fermer
11.212 - Emballages plastiques - métaux - briques	Apport volontaire	01/01/1999	-	Collecte des Corps Creux en Av (42848)	Régie	Communauté de communes du Diois	Modifier Fermer

[Retour à la consultation](#)

Année > Informations générales > Quantités et destinations > Dessertes >

* Les champs suivis d'un astérisque sont obligatoires

Afficher tonnage année précédente Enregistrer Année : 2023

Modifier les quantités et destinations des déchets

Rechercher :

Nom de la collecte (*)*	Déchet (*)*	Précisions sur le déchet	Quantité (t) (*)*	Transit préalable ?	Dept	Type de destination	Service destinataire
Collecte des Ordures Ménagères Résiduelles en Av (109532)	11.11 - Ordures ménagère		0	<input checked="" type="radio"/> Oui <input type="radio"/> Non Station de Tr...	38 - Isère	08A - Incinération	
Collecte des Ordures Ménagères Résiduelles en Av (109532)	11.11 - Ordures ménagère		0	<input checked="" type="radio"/> Oui <input type="radio"/> Non Station de Tr...	26 - Drôme	12B - Stockage en	
Collecte des Ordures Ménagères Résiduelles en Av (109532)	11.11 - Ordures ménagère	via TMB Etoile	0	<input checked="" type="radio"/> Oui <input type="radio"/> Non Station de Tr...	26 - Drôme	07DA - Compostag	Tmb d'Etoile-sur-rhône Av
Collecte des Ordures Ménagères Résiduelles en Av (109532)	11.11 - Ordures ménagère		0	<input checked="" type="radio"/> Oui <input type="radio"/> Non Station de Tr...	26 - Drôme	08D - Fabrication d	Fabrication de Combustib
Collecte du Verre en Av (41944)	07.11 - Emballages en ven		0	<input type="radio"/> Oui <input checked="" type="radio"/> Non	07 - Ardèche	07EC - Broyage pr	Broyage Calcin Lavilledie
Collecte des Déchets Textiles en Av (117605)	07.6 - Déchets textiles		0	<input type="radio"/> Oui <input checked="" type="radio"/> Non	26 - Drôme	07B - Recyclage	
Collecte des Papiers en Av (41943)	07.23 - Papiers graphiques		0	<input type="radio"/> Oui <input checked="" type="radio"/> Non	26 - Drôme	05A - Tri	Centre de Tri Portes-le-s
Collecte des déchets amiantés en Av (11312)	13.5 - Déchets amiantés		0	<input type="radio"/> Oui <input checked="" type="radio"/> Non	26 - Drôme	NP - Non précisé	

Affichage de 1 à 9 sur 9 éléments

Total : -

Tonnage total des refus de tri :

Destination principale des refus de tri :

3.3 Saisie des quantités de déchets collectés en déchèterie

Dans le bloc de données **Déchèteries**, vous trouvez la liste des services de déchèteries sous votre maîtrise d'ouvrage en 2024. S'il y a eu des changements, n'hésitez pas à nous contacter.

Pour saisir les tonnages collectés, cliquer sur **saisie d'enquête**.

Si vous avez une nouvelle déchèterie, appeler l'observatoire.

Déchèteries Historique

Nombre de déchèteries : 5

Résultats de 1 à 5 sur 5 ≤ 1 ≥ Nb par page : 10

Service	Code postal	Commune	Exploitant	Accueil des déchets des activités économiques
Déchèterie Die (3840)	26150	Die	Communauté de communes du Diois	✓
Déchèterie la Motte-chalancon (3739)	26470	La Motte-Chalancon	Communauté de communes du Diois	✓
Déchèterie Luc-en-diois (3736)	26310	Luc-en-Diois	Communauté de communes du Diois	✓
Déchèterie Lus-la-Croix-Haute (5080)	26620	Lus-la-Croix-Haute	Communauté de communes du Diois	✓
Déchèterie Menglon (3843)	26410	Menglon	Communauté de communes du Diois	✓

Résultats de 1 à 5 sur 5 ≤ 1 ≥ Nb par page : 10

Module d'export

Créer un service déchèterie Saisie d'enquête Réduire

Une fois que vous êtes dans l'interface de saisie :

1. Vérifier dans « Année » si toutes les déchèteries sous votre MO sont bien référencées, sont à modifier ou à fermer
2. Aller dans « informations générales » et saisissez les informations demandées
3. Dans « horaires d'ouvertures », actualiser bien les jours d'ouverture
4. Aller dans « quantité et destination » pour saisir les tonnages et leur destination
5. Vérifier bien les dessertes

ENREGISTRER RÉGULIÈREMENT

[Communauté de communes du Diois] - Gérer les déchèteries

Année Informations générales Horaires d'ouverture Déchets admis Quantités et destinations Equipements Dessertes

Ce formulaire vous permet de saisir les principales données annuelles concernant les déchèteries.
1 - Sélectionner l'année dans la liste déroulante ci-dessous et cliquer sur "Appliquer" pour actualiser les données.
2 - Vérifier que le tableau présente la liste complète des déchèteries de la collectivité pour l'année choisie. Si besoin retourner sur la fiche de la collectivité pour ajouter de nouvelles déchèteries.
3 - **Sélectionner / filtrer les déchèteries (case à cocher) que vous voulez afficher et saisir dans les autres onglets.**
4 - Renseigner successivement les onglets "Informations générales", "Horaires", "Déchets admis", "Quantités et destinations", "Equipements" et "Dessertes".
Vous devez "Enregistrer" la saisie des données d'un onglet avant de passer à un autre.->

Année de référence : 2023

Année : 2023

Service de déchèterie	Code postal	Commune	Date d'ouverture	Date de fermeture	Mode de gestion	Exploitant	Accueil déchets des activités économiques	Modification
<input type="checkbox"/> Déchèterie Die (3840)	26150	Die	01/02/1996	-	Régie	Communauté de communes du Diois	✓	Modifier Fermer
<input type="checkbox"/> Déchèterie la Motte-chalancoon (3739)	26470	La Motte-Chalancoon	01/01/1998	-	Régie	Communauté de communes du Diois	✓	Modifier Fermer
<input type="checkbox"/> Déchèterie Luc-en-diois (3736)	26310	Luc-en-Diois	08/06/2001	-	Régie	Communauté de communes du Diois	✓	Modifier Fermer
<input type="checkbox"/> Déchèterie Lus-la-Croix-Haute (5080)	26620	Lus-la-Croix-Haute	01/06/1996	-	Régie	Communauté de communes du Diois	✓	Modifier Fermer
<input type="checkbox"/> Déchèterie Menglon (3843)	26410	Menglon	01/07/1993	-	Régie	Communauté de communes du Diois	✓	Modifier Fermer

Saisie agrégée
Aucune